



Valsts sociālās  
aprūpes centrs  
"Zemgale"

## Jaunizveidotā "Vidzeme iekļauj" vadības grupa analizē deinstitucionalizācijas procesa īstenošanu pašvaldībās

Publicēts: 22.12.2021.

[Jaunumi](#)



NACIONĀLAIS  
ATTĪSTĪBAS  
PLĀNS 2020



EIROPAS SAVIENĪBA  
Eiropas Sociālais  
fonds

I E G U L D Ī J U M S T A V Ā N Ā K O T N Ē

Pirmo tikšanos aizvadījusi Vidzemes plānošanas reģiona īstenotā projekta "Vidzeme iekļauj" jaunā vadības grupa, kurā pārstāvētas tās pašvaldības, kas projekta ietvaros īsteno deinstitucionalizācijas procesu ar mērķi nodrošināt sabiedrībā balstītus sociālos pakalpojumus. Tajā pārskatīts līdz šim paveiktais, kā arī diskutēts par izaicinājumiem, ar kuriem saskaras pašvaldības pakalpojumu izveidē.

Vidzemē kopumā ir 3233 pieaugušie ar garīga rakstura traucējumiem. No tiem šobrīd projektā "Vidzeme iekļauj" individuālo vajadzību izvērtējums veikts 510 cilvēkiem no kopumā 568 plānotajiem līdz projekta noslēgumam 2023. gadā. Pašvaldībās pakalpojumus saņēmuši 179 pieaugušie, kas ir 41 % no plānotā līdz 2023. gadam. Šie cilvēki saņem dienas aprūpes centra, specializēto darbnīcu, aprūpes mājās, individuālo konsultāciju vai īslaicīgas sociālās aprūpes jeb "atelpas brīža" pakalpojumus.

Savukārt no 929 bērniem ar funkcionāliem traucējumiem (kuriem noteikta invaliditāte un, kuri dzīvo ģimenē) Vidzemē, projektā šobrīd individuālās vajadzības izvērtētas 600 bērniem no 640 plānotajiem. Šobrīd dienas aprūpes centra, sociālās rehabilitācijas (tajā skaitā bērna vecākiem), sociālās aprūpes vai "atelpas brīža" pakalpojumus kopā saņēmis 361 bērns jeb 72% no plānotajiem līdz 2023. gadam tajās pašvaldībās, kas īsteno deinstitucionalizācijas procesu.

No projekta līdzekļiem pakalpojumu nodrošināšanai pieaugušajiem ar garīga rakstura traucējumiem kompensēti 624 107 EUR, savukārt pakalpojumiem bērniem ar funkcionāliem traucējumiem – 594 597 EUR.

Iepazīstoties ar Vidzemes plānošanas reģiona apkopoto informāciju par aktuālo situāciju un līdz šim pašvaldībās sniegtajiem pakalpojumiem pieaugušajiem ar garīga rakstura traucējumiem un bērniem ar funkcionāliem traucējumiem, tajā skaitā izveidoto infrastruktūru (piemēram, dienas aprūpes centriem, grupu dzīvokļu mājām, specializētajām darbnīcām), secināms, ka sasniegtie rādītāji mēdz krasi atšķirties starp pašvaldībām.

Kā uzsver projekta "Vidzeme iekļauj" vadītāja Ina Miķelsone, iemesls atšķirīgai situācijai pašvaldībās ir gan salīdzinoši sarežģītā šādu pakalpojumu plānošana, jautājumi, kas skar infrastruktūras objektu būvniecību, ar Covid-19 pandēmiju saistīti jautājumi, gan arī administratīvi teritoriālā reforma: *"Būvniecībā ir vērojams gan izmaksu pieaugums, gan arī novērojamas salīdzinoši daudz projektēšanas kļūdas. Tajās pašvaldībās, kurās izmaiņas ievieša administratīvi teritoriālā reforma, šobrīd liels resurss jāvelta jaunās struktūras izveidei, saistošo noteikumu izstrādei, notiek darbinieku izvērtēšanas process, kas dažkārt saistīts ar darbinieka aiziešanu, ņemot vērā pašvaldības piedāvājumu. Arī epidemioloģiskā situācija ietekmē pakalpojumu nodrošināšanu, jo ir cilvēki, kuri baidās saņemt pakalpojumu šajos apstākļos, kā arī ne visi pakalpojumu sniedzēji piekrīt vakcinēties, kā rezultātā jāpārtrauc darbs."*

Deinstitutionalizācijas projekta vadības grupā iesaistīti pa vienam pārstāvim no Alūksnes, Cēsu, Madonas, Gulbenes, Smiltenes, Valkas, Valmieras un Varakļānu novada pašvaldībām. Tās pārstāvju uzdevums turpmāk būs uzraudzīt un arī sekmēt pakalpojumu izveidi minētajās pašvaldībās, sniedzot nepieciešamo atbalstu to sociālajiem dienestiem un citām saistītām institūcijām, lai sekmīgi īstenotu deinstitutionalizācijas procesu saskaņā ar sākotnēji projekta "Vidzeme iekļauj" ietvaros izstrādāto plānu.

Šādas sanāksmes turpmāk plānots īstenot regulāri, lai pārrunātu projektu progresu, nepieciešamo atbalstu un Vidzemes plānošanas reģiona iesaisti, kā arī veicinātu savstarpēju pieredzes apmaiņu starp pašvaldībām.

Plašākā informācija par pašvaldībās sniegtajiem pakalpojumiem pieejama [publikācijā Vidzemes plānošanas reģiona mājas lapā](#).

*Aktivitātes tiek īstenotas deinstitutionalizācijas projekta "Vidzeme iekļauj" ietvaros. Tā mērķis ir Vidzemes plānošanas reģionā palielināt ģimeniskai videi pietuvinātu un sabiedrībā balstītu sociālo pakalpojumu pieejamību cilvēkiem ar garīga rakstura traucējumiem un bērniem ar funkcionāliem traucējumiem.*

Vairāk: [http://www.vidzeme.lv/lv/projekti/vidzeme\\_iekļauj/info/](http://www.vidzeme.lv/lv/projekti/vidzeme_iekļauj/info/)

## Vidzemes pašvaldībās nodrošinātie sabiedrībā balstīti sociālie pakalpojumi BĒRNIEM ar funkcionāliem traucējumiem



**Sociālā rehabilitācija** – pakalpojumu kopums bērna veselības uzlabošanai vai spēju saglabāšanai



**Sociālā rehabilitācija bērna vecākiem** – pakalpojumu kopums bērna ar funkcionāliem traucējumiem vecāka fiziskās un emocionālās veselības saglabāšanai vai uzlabošanai



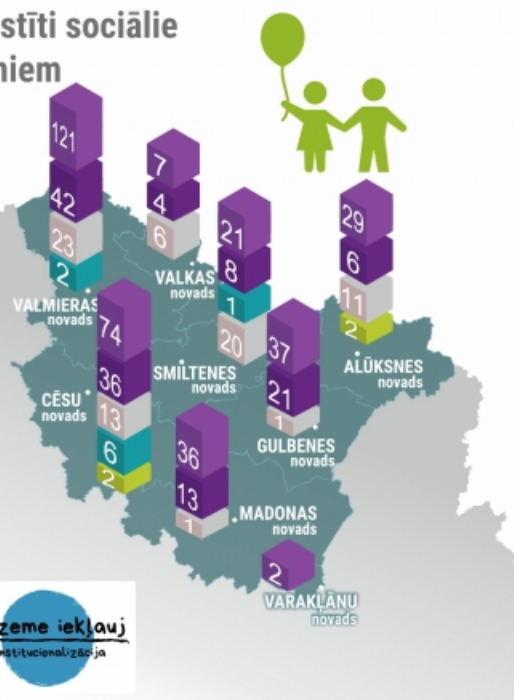
**Sociālā aprūpe** – pakalpojums ietver bērna aprūpi un uzraudzību, pašaprūpes spēju attīstību un brīvā laika saturīgu pavadīšanu



**Atelpas brīdis** – pakalpojums vecākam, nodrošinot īpaši kopjama bērna aprūpi un uzraudzību līdz 30 diennaktīm gadā, lai gūtu iespēju uz laiku atpūsties no ikdienas rūpēm par bērnu



**Dienas aprūpes centrs** – pakalpojums bērniem ar funkcionāliem traucējumiem, kura ietvaros nodrošināta aprūpe, iespējas attīstīt kognitīvās spējas un interesanti pavadīt brīvo laiku



NACIONĀLAIS  
ATTĪSTĪBAS  
PLĀNS 2020









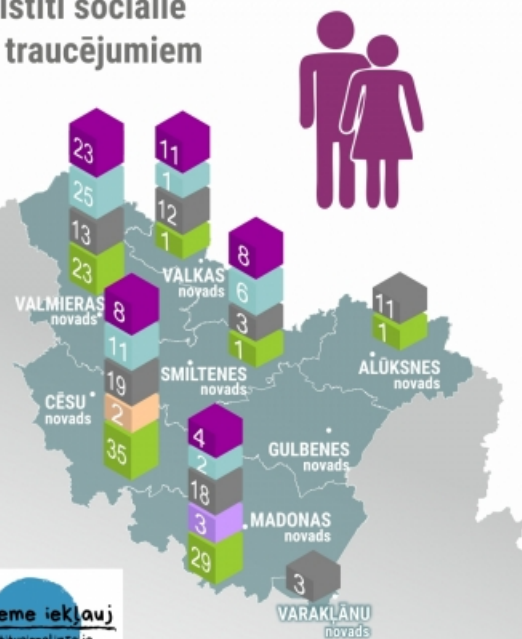
EIROPAS SAVIENĪBA  
Eiropas Sociālais  
fonds

Vidzeme iekļauj  
deinstitutionalizācija

IEGULDĪJUMS TAVĀ NĀKOTNĒ

## Vidzemes pašvaldībās nodrošinātie sabiedrībā balstīti sociālie pakalpojumi **PIEAUGUŠAJIEM** ar garīga rakstura traucējumiem

-  **Grupu dzīvoklis** – dzīvoklis cilvēkiem ar garīga rakstura traucējumiem, kuri var dzīvot neatkarīgu dzīvi, ja saņem atbilstošu atbalstu (to nodrošina sociālā darba speciālisti)
-  **Specializētās darbnīcas** – pakalpojumā nodrošināta iespēja gūt jaunas iemaņas (amata prasmes, sociālās prasmes), kā arī pilnvērtīgu brīvā laika pavadīšanu, palīdzot arī atgriezties darba tirgū
-  **Dienas aprūpes centrs** – pakalpojumā nodrošināta nepieciešamā aprūpe, atbalsts un jaunu prasmju attīstīšana vai esošo saglabāšana, nodrošinot cilvēkam iespēju dzīvot patstāvīgi
-  **Aprūpe mājās** – pakalpojumi mājās pamatvajadzību apmierināšanai cilvēkiem, kuri nevar sevi aprūpēt
-  **Atelpas brīdis** – pakalpojumā nodrošināta īslaicīga sociālā aprūpe līdz 30 diennaktīm gadā, aprūpes procesā aizstājot ģimenes locekļus
-  **Speciālistu konsultācijas un individuālais atbalsts** – nodarbības, kur veicina vai atjauno cilvēka funkcionēšanas spējas (mākslas terapijas, reitertapijas u.c.)



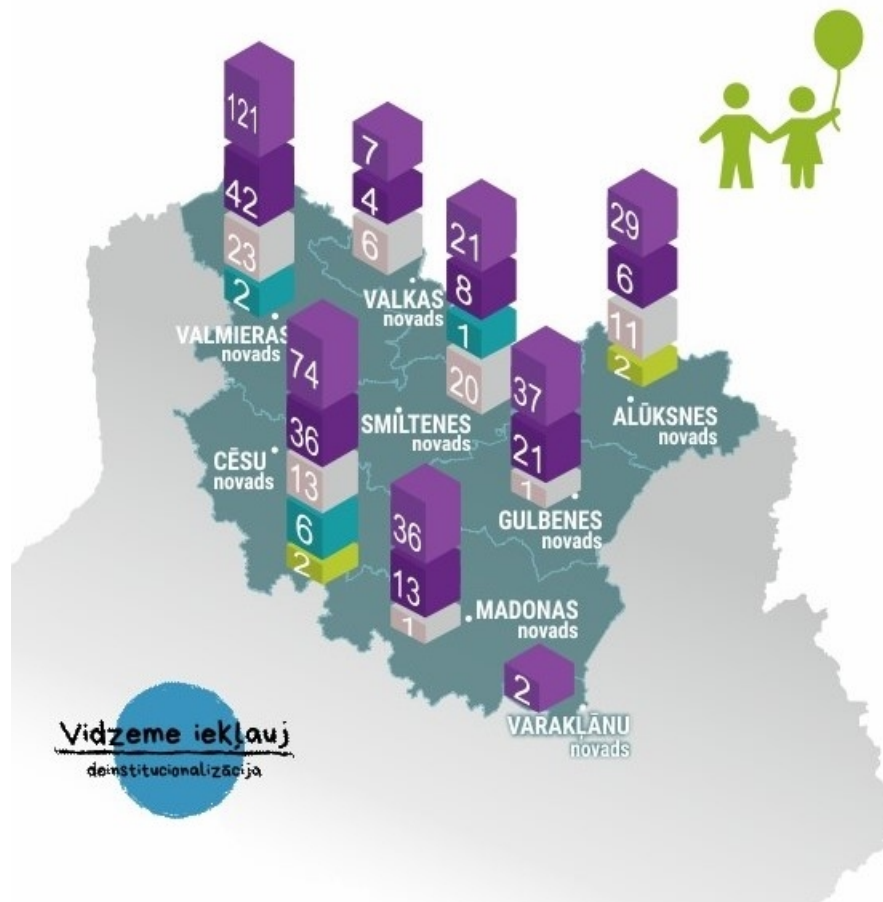
NACIONĀLAIS  
ATTĪSTĪBAS  
PLĀNS 2020



EIROPAS SAVIENĪBA  
Eiropas Sociālais  
fonds

**Vidzeme iekļauj**  
deinstitutionalizācija

IEGULDĪJUMS TAVĀ NĀKOTNĒ



**Vidzeme iekļauj**  
deinstitutionalizācija