

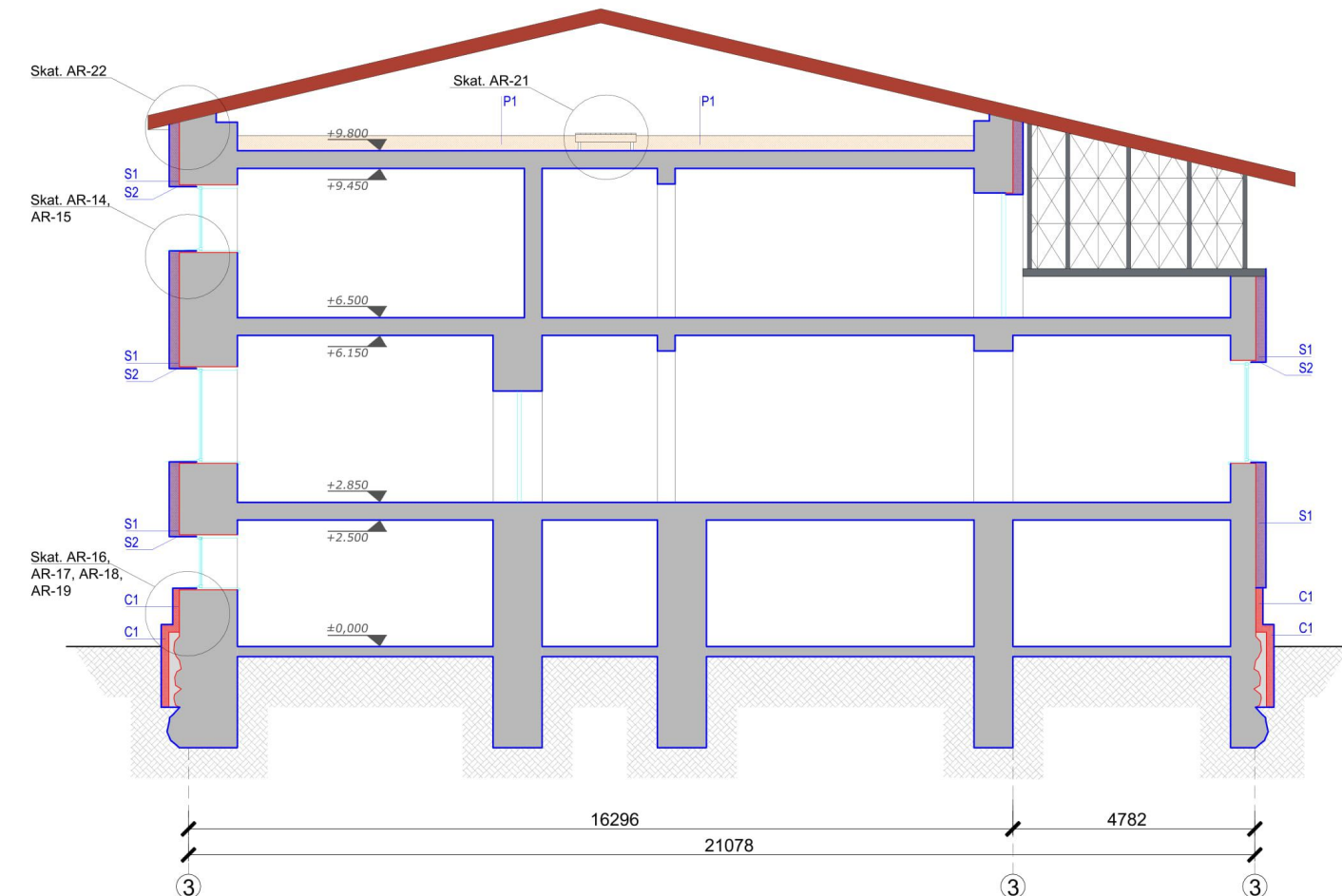
GRIEZUMS A-A

APDARES APZĪMĒJUMI

- S1** Ārsienas siltinājums ar akmensvates fasādes plāksnēm Paroc WAS 35tb vai ekvivalents ($\lambda \leq 0,033 \text{ W/mK}$) $b=180 \text{ mm}$ un Silbonit 8mm fasādes plāksņu apdare (vai ekvivalents). Alumīnija karkasa konstrukciju sistēma, kas sastāv no termo starplikām ($\lambda \leq 0,22 \text{ W/mK}$), kompozītmateriāla kronšteiniem ($\lambda \leq 0,237 \text{ W/mK}$), EJOT SDF-KB 10Vx60-V dībeļiem, L-formas profiliem 50x50x2mm, T-formas profiliem 120x50x2mm, pašurbjošas nerūsējošā tērauda skrūves EJOT Edelstahl -SAPHIR JT4-DIN7504KA2 4.8x19 (vai ekvivalents). Visi duralumīnija sakausējumi AIMg0.7Si0.4 (EN-AW 6063). Siltumizolācijas slānis ar A1 minimālo ugunsreakcijas klasi. Ārējā apdare ar A2-s1,d0 minimālo ugunsreakcijas klasi.
- S2** Ārsienas logu un durvju ailu siltinājums ar akmensvates fasādes plāksnēm Paroc WAS 35tb vai ekvivalents ($\lambda \leq 0,033 \text{ W/mK}$) $b=30 \text{ mm}$, Silbonit 8mm fasādes plāksņu apdare (vai ekvivalents). Siltumizolācijas slānis ar A1 minimālo ugunsreakcijas klasi. Ārējā apdare ar A2-s1,d0 minimālo ugunsreakcijas klasi.
- C1** Cokola siltinājums (virszemes daļā un 1200mm zem zemes daļā) ar ekstrudētā putupolistirola plāksnēm XPS 300 ar pusspundi ($\lambda \leq 0,036 \text{ W/mK}$) $b=150 \text{ mm}$ uz kā, virszemes daļā, veido armējošo slāni ar Baunit PowerFlex un sietu 2 kārtās Baunit StarTex, dekoratīvais apmetums Baunit MosaikTop (vai ekvivalents). Nodrošināt 1. mehāniskās izturības kategoriju. Pirms siltināšanas uzklāt 2 kārtās vertikālās hidroizolācijas slāni visā cokola virszemes un zem zemes apjomā (blīvums 1.1 g/cm^3 , 0.5 kg/m^2 katrs slānis).
- C2** Cokola daļā ailu siltinājums ar ekstrudētā putupolistirola plāksnēm XPS ($\lambda \leq 0,036 \text{ W/mK}$) $b=30 \text{ mm}$ uz kā veido armējošo slāni ar Baunit PowerFlex un sietu 2 kārtās Baunit StarTex, dekoratīvais apmetums Baunit MosaikTop vai ekvivalents. Nodrošināt 1. mehāniskās izturības kategoriju. Pirms siltināšanas uzklāt 2 kārtās vertikālās hidroizolācijas slāni (blīvums 1.1 g/cm^3 , 0.5 kg/m^2 katrs slānis).
- P1** Bēniņu pārseguma papildus siltināšanu veic ar beramo akmens vati Paroc BLT9 ($\lambda \leq 0,041 \text{ W/mK}$) $b=300 \text{ mm}$ pēc materiāla rukuma. Ieklāšanas blīvums $\geq 40 \text{ kg/m}^3$ (vai ekvivalents). Zem siltumizolācijas ieklāt tvaika barjeru "SIGA-Mapell 5" (vai ekvivalents). Tvaika barjeras savieojuma vietas pārlīmēt ar "SIGA-Rissan" līmlietu (vai ekvivalents). Siltinājuma ugunsreakcijas klase A1.

APZĪMĒJUMI

- Ēkas apmale, betona bruģa segums **D - 1** Durvju tips
- Fasādes siltinājums **L - 1** Loga tips
- Cokola siltinājums **JL - 1** Jumta lūkas tips
- Pārseguma siltinājums **A** Griezuma līnija
- S1 Apdares apzīmējums- Sienas tips
- P1 Apdares apzīmējums- Pārseguma tips
- C1 Apdares apzīmējums- Cokola tips



PIEZĪMES

- Kopējos apzīmējumus skatīt lapā AR-1.
- Par nosacīto augstuma atzīmi 0.000 pieņemts pirmā stāva grīdas līmenis.
- Izmēri plānā doti milimetros, augstuma atzīmes metros, ja nav norādītas citas mērvienības.
- Pirms konkrēto būvdarbu uzsākšanas vai pasūtījuma izdarīšanas, pārbaudīt visus izmērus un mērķēdes. Raksturīgos izmērus nenolasīt rasējumā pamatojoties uz mērogu, šaubu gadījumā vērsties pie būvprojekta autora.
- Pēc pamatu siltināšanas, pa ēkas perimetru izbūvēt jaunu betona bruģa apmali ar platumu 700mm.
- Siltumizolācijas savienojuma vietās ar loga profilu izbūvēt 30mm biezu izolāciju logiem un durvīm.
- Visiem logiem maināmas ārējās palodzes.
- Pirms siltināšanas darbu veikšanas, veikt virsmas plaknes novērtējumu. Neatbilstošas saķeres vai nelīdzenas virsmas gadījumā nepieciešama rūpīga virsmas sagatavošana. Veikt sienu plaknes novērtējumu pa vertikālo un horizontālo asi.
- Jebkuras atkāpes no saskaņota būvprojekta savlaicīgi izrunāt un saskaņot ar būvprojekta vadītāju, pretējā gadījumā būvprojekta vadītājs neuzņemas atbildību par veiktajām izmaiņām.
- IZVĒLĒTOS UN MINĒTOS BŪVIZTRĀDĀJUMUS IESPĒJAMS AIZSTĀT AR EKVIVALENTIEM CITU RAŽOTĀJU PIEDĀVĀTIEM MATERIĀLIEM, KAS PĒC RAŽOTĀJU APSTIPRINĀTĀJĀM RAKSTUROJOŠĀM ĪPAŠĪBĀM UN KVALITĀTES IR EKVIVALENTI VAI LABĀKI.

GRAND EKO		pasūtītājs: VSAC „Zemgale”, reģ. Nr.90000046912 Juridiskā adrese: „Smiltaini”, Iecava, Iecavas novads, LV-3913	
SIA „Grand Eko”, Reģ.Nr. 40103410373; Būvkom. Reģ.Nr. 9000-R T.: 29522522; Adrese: Pulkas iela 3, Korp. 11, Rīga, LV-1007		būvobjekta adrese: VSAC “Zemgale”, “Ziedkalnes 3”, Vilces pag., Jelgavas nov., LV-3026	
Projekta vad.: Jānis Empelis		būvobjekta nosaukums: Guļamkorpusa ēkas vienkāršota fasādes atjaunošana, “Ziedkalnes 3” Vilces pag., Jelgavas nov. (kad. Apz. 5490.002.0029.002)	
Izstrādāja: Jānis Empelis		Griezums A-A	
Izstrādāja: Madara Žeikare		arhīva reģ. nr.: VSAC Ziedkalnes 3.dwg	
23.12.2020		mērogs: 1:100	
23.12.2020		caur. lpp. nr.:	