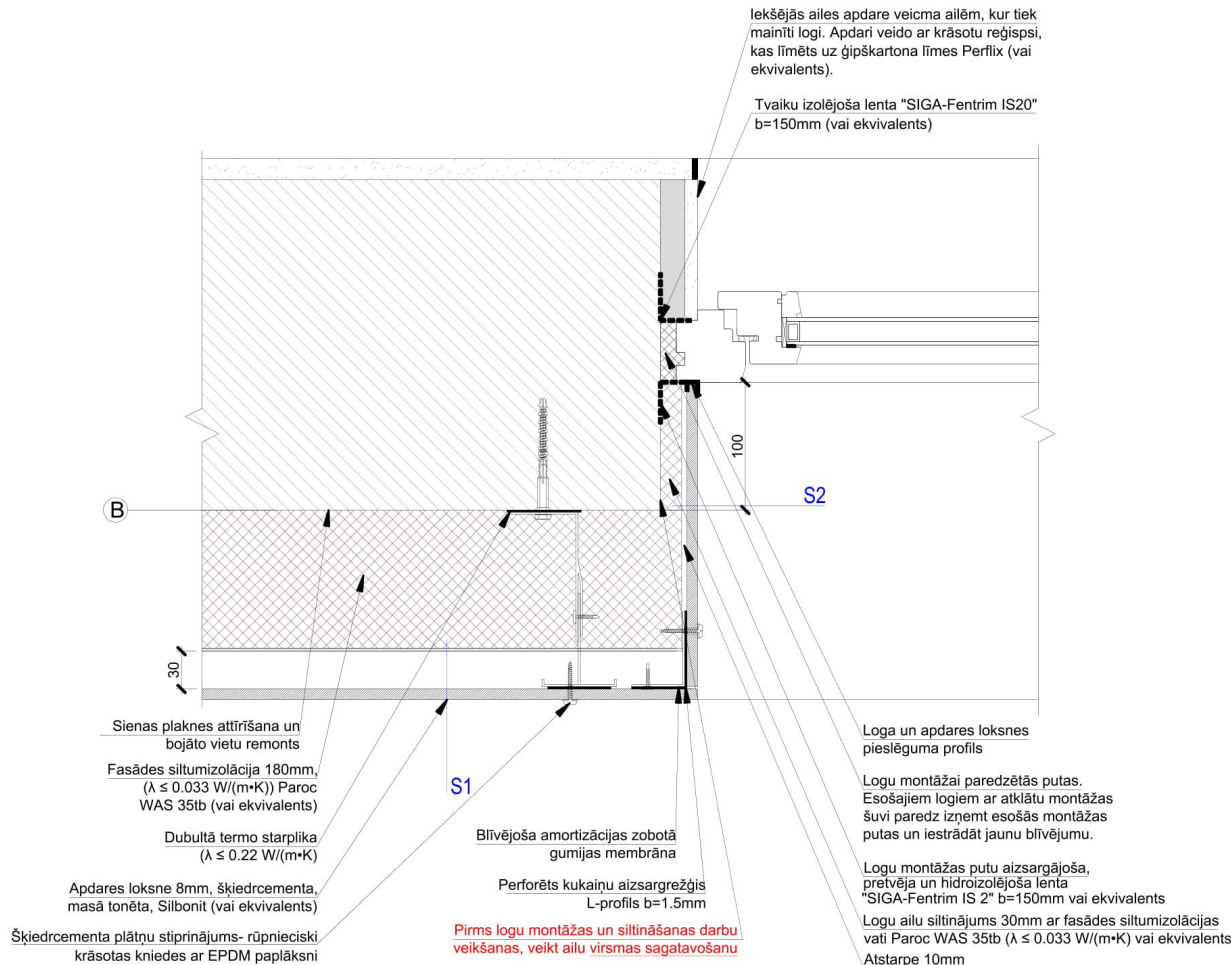


VENTILĒJAMĀ FASĀDE- LOGA AILAS SILTINĀŠANA

ŠĶĒLUMS 2-2

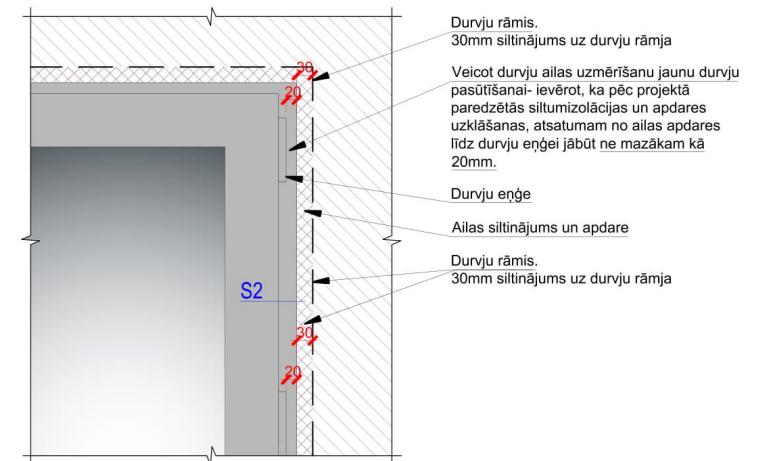


Iestrādājamo būvuzstrādājumu savienojumu vietām, stūriem, malām un stiprinājumiem jābūt iestrādātiem tā, lai tie netadītu traumu vai savainojumu riskus ēkas lietotājiem. Ja būvuzstrādājumu tehnoloģiski nav iespējams iestrādāt tā, lai tas neradītu bīstamības, tad attiecīgajās vietās paredzēt stiprināt drošības uzlikas, kas novērš ēkas lietotāju traumu risku.

PIEZĪMES

1. Par nosacīto atzīmi 0.000 pieņemts pirmā stāva grīdas līmenis pie ēkas galvenās ieejas. Izmēri plānā doti milimetros, augstuma atzīmes metros, ja nav norādītas citas mērvienības.
2. Visus izmērus un mērķēdes, pirms konkrēto būvdarbu uzsākšanas vai pasūtījuma izdarīšanas, pārbaudīt. Izmērus nedrīkst nolasīt pēc mēroga, šaubu gadījumā izsaukt būvprojekta autoru
3. Pirms siltināšanas darbu veikšanas veikt virsmas plaknes novērtējumu. Neatbilstošas saķeres vai nelīdzēnas virsmas gadījumā nepieciešama rūpīga virsmas sagatavošana. Veikt sienu plaknes novērtējumu pa vertikālo un horizontālo asi, esošo plaisu aizpildīšanu.
4. Darbus veikt pēc ražotāju sistēmas tehnoloģijas.
5. Jebkuras atkāpes no projekta savlaicīgi izrunāt un saskaņot ar būvprojekta vadītāju, pretējā gadījumā būvprojekta vadītājs neuzņemas atbildību par veiktajām izmaiņām
6. Mezgla vietas skatīt ēkas šķēsgriezuma lapās.
7. Skārda elementu savienojumu veidot locot ar falci. Izmantojot šo tehnoloģiju tiek pieprasīts droši, stingri, neveidojot caurumus segumā, kas ievērojami palielina tā kalpošanas ilgumu un hermētiskumu. Loksnes savstarpēji savieno, izmantojot rokas vai elektriskās falcēšanas ierīces, kas nodrošina hermētiskumu.
8. Logu lentes pielīmē pie loga un sienas ailes. Stiprinot pie ailes izmantot līmējošo mastiku.
9. Ja loga montāžas enkura slīpums ir lielāks par 30°, tad logu stiprina sienā ar dibeli un skrūvi 6,5mm caur loga profilu.
10. Pielaujams izmantot šuves aizpildīšanai kombināciju ar ekstrudēto putupolistirolu XPS250 - max biezums 30mm un putu blīvējumu. Putu blīvējuma slānis nevar pārsniegt 20mm. Ja montāžas šuve pārsniedz 50mm, tad loga rāmiem paredz paplatinājuma profilu.

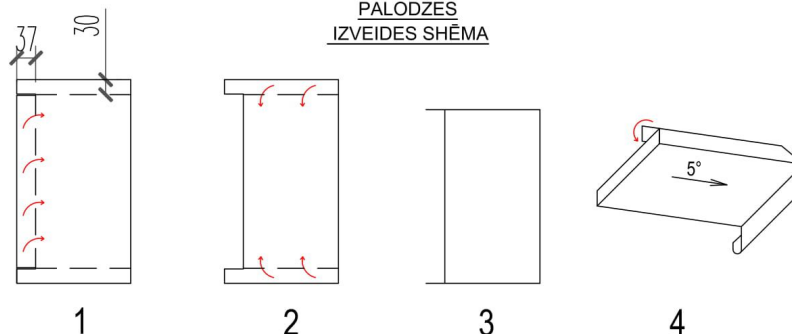
DURVJU AILAS SILTINĀJUMS



PALODZES IZVEIDES SHĒMA

APZĪMĒJUMI

- Siltinātās sienas- Ventilējamā fasāde
- Siltinātās sienas- Dekoratīvais apmetums
- Jumta siltinājums
- S1 Apdares apzīmējums- Sienas tips
- P1 Apdares apzīmējums- Pārsēguma tips



GRAND EKO		pasūtītājs: VSAC „Zemgale”, reģ. Nr.90000046912 Juridiskā adrese: „Smiltaini”, Iecava, Iecavas novads, LV-3913	
SIA „Grand Eko”, Reģ.Nr. 40103410373; Būvkom. Reģ.Nr. 9000-R T.: 29522522; Adrese: Pulkas iela 3, Korp. 11, Rīga, LV-1007		būvobjekta adrese: VSAC “Zemgale”, “Ziedkalnes 3”, Vilces pag., Jelgavas nov., LV-3026	
Projekta vad.: Jānis Empelis		Izstrādāja: Jānis Empelis	
Izstrādāja: Madara Žeikare		Izstrādāja: Madara Žeikare	
23.12.2020		23.12.2020	
23.12.2020		23.12.2020	
arhīva reģ. nr.: VSAC Ziedkalnes 3.dwg		rasējuma nr.: AR-15	
mērogs: 1:5		caur. lpp nr.:	