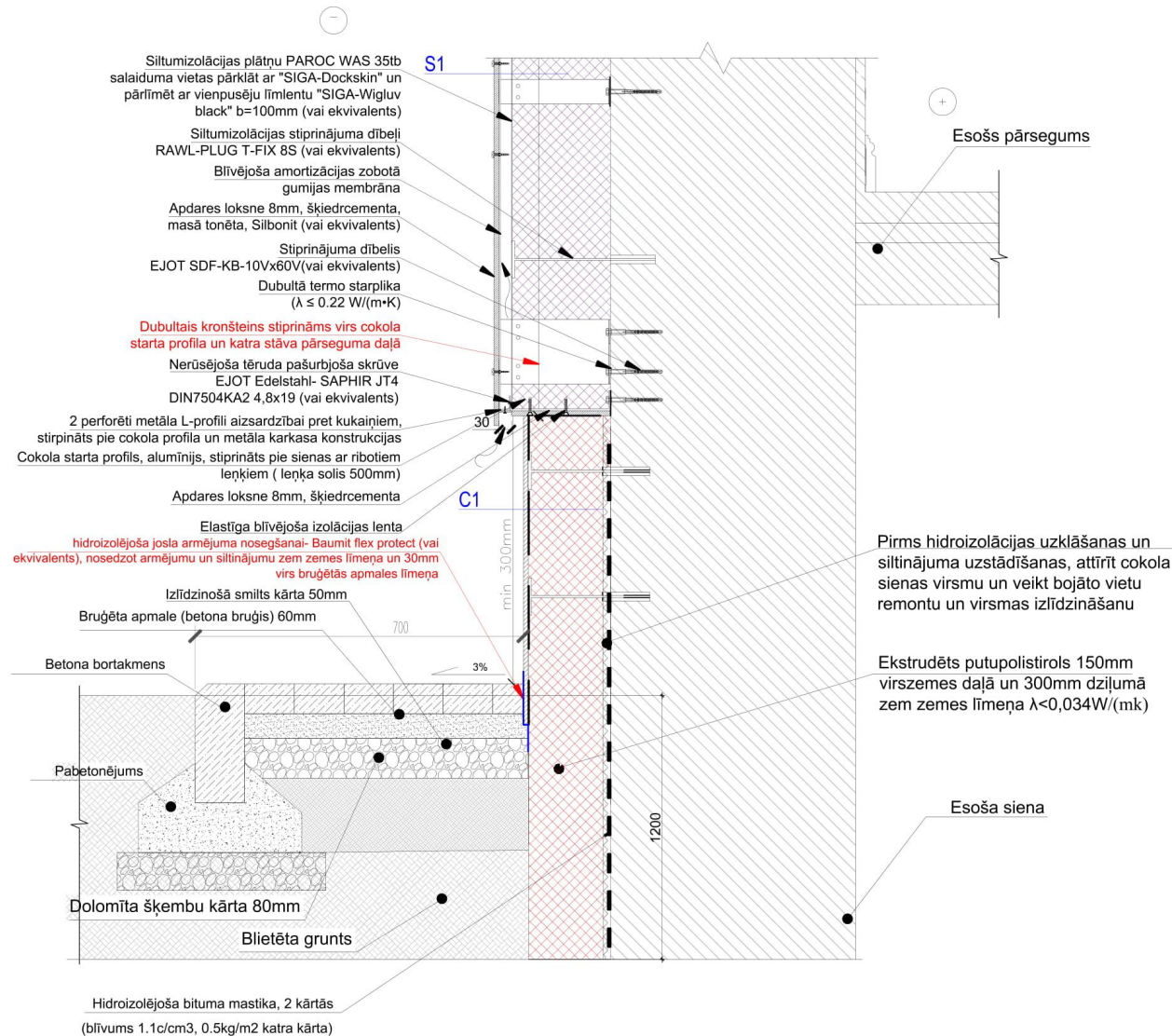


## COKOLA SILTINĀŠANA

### FOTOFIKSĀCIJAS:



Pirms hidroizolācijas uzklāšanas un siltinājuma uzstādīšanas, attīrīt cokola sienas virsmu un veikt bojāto vietu remontu un virsmas izlīdzināšanu

Ekstrudēts putupolistirols 150mm virszemes daļā un 300mm dziļumā zem zemes līmeņa  $\lambda < 0,034 \text{ W/(m·K)}$

Esoša siena

### APDARES APZĪMĒJUMI:

S1

Ārsienas siltinājums ar akmensvates fasādes plāksnēm Paroc WAS 35tb vai ekvivalents ( $\lambda \leq 0,033 \text{ W/(m·K)}$ )  $b = 180 \text{ mm}$  un Silbonit 8mm fasādes plāksņu apdare (vai ekvivalents). Alumīnija karkasa konstrukciju sistēma, kas sastāv no termo starplikām ( $\lambda \leq 0,22 \text{ W/(m·K)}$ ), kompozītmateriāla kronšteiniem ( $\lambda \leq 0,237 \text{ W/(m·K)}$ ), EJOT SDF-KB 10Vx60-V dībeļiem, L-formas profiliem  $50 \times 50 \times 2 \text{ mm}$ , T-formas profiliem  $120 \times 50 \times 2 \text{ mm}$ , pašurbjošas nerūsējošā tērauda skrūves EJOT Edelstahl -SAPHIR JT4-DIN7504KA2 4,8x19 (vai ekvivalents). Visi duralumīnija sakausējumi AIMg0.7Si0.4 (EN-AW 6063). Siltumizolācijas slānis ar A1 minimālo ugunsreakcijas klasi. Ārējā apdare ar A2-s1,d0 minimālo ugunsreakcijas klasi.

C1

Cokola siltinājums (virszemes daļā un 1200mm zem zemes daļā) ar ekstrudētā putupolistirola plāksnēm XPS 300 ar pusspundi ( $\lambda \leq 0,036 \text{ W/(m·K)}$ )  $b = 150 \text{ mm}$  uz kā, virszemes daļā, veido armējošo slāni ar Baunit PowerFlex un sietu 2 kārtās Baunit StarTex, dekoratīvais apmetums Baunit MosaikTop (vai ekvivalents). Nodrošināt 1. mehāniskās izturības kategoriju. Pirms siltināšanas uzklāt 2 kārtās vertikālās hidroizolācijas slāni visā cokola virszemes un zem zemes apjomā (blīvums  $1.1 \text{ g/cm}^3$ ,  $0.5 \text{ kg/m}^2$  katrs slānis).

### PIEZĪMES:

- Par nosacīto augstuma atzīmi 0.000 pieņemts pirmā stāva grīdas līmenis pie ēkas galvenās ieejas. Izmēri plānā doti milimetros, augstuma atzīmes metros, ja nav norādītas citas mērvienības.
- Visus izmērus un mērķēdes, pirms konkrēto būvdarbu uzsākšanas vai pasūtījuma izdarīšanas, pārbaudīt visus izmērus un mērķēdes. Raksturīgos izmērus nenolasīt rasējumā pamatojoties uz mērogu, šaubu gadījumā vērsties pie būvprojekta autora.
- Pirms siltināšanas darbu veikšanas veikt virsmas plaknes novērtējumu. Neatbilstošas saķeres vai nelīdzēnas virsmas gadījumā nepieciešama rūpīga virsmas sagatavošana..Veikt sienu plaknes novērtējumu pa vertikālo un horizontālo asi.
- Darbus veikt pēc ražotāju sistēmas tehnoloģijas. Jebkuras atkāpes no saskaņota būvprojekta savlaicīgi izrunāt un saskaņot ar būvprojekta vadītāju, pretējā gadījumā būvprojekta vadītājs neuzņemas atbildību par veiktajām izmaiņām;
- Mezģla vietas skatīt ēkas šķēsgriezuma lapās.
- Jebkuras atkāpes no projekta savlaicīgi izrunāt un saskaņot ar būvprojekta vadītāju, pretējā gadījumā būvprojekta vadītājs neuzņemas atbildību par veiktajām izmaiņām.
- IZVĒLĒTOS UN MINĒTOS BŪVIZTRĀDĀJUMUS IESPĒJAMS AIZSTĀT AR EKVIVALENTIEM CITU RAŽOTĀJU PIEDĀVĀTIEM MATERIĀLIEM, KAS PĒC RAŽOTĀJU APSTIPRINĀTĀJĀM RAKSTUROJOŠĀM ĪPAŠĪBĀM UN KVALITĀTES IR EKVIVALENTI VAI LABĀKI.

<b>GRAND EKO</b> SIA „Grand Eko”, Reģ.Nr. 40103410373; Būvkom. Reģ.Nr. 9000-R T.: 29522522; Adrese: Pulkas iela 3, Korp.11, Rīga, LV-1007		pasūtītājs: VSAC „Zemgale”, reģ. Nr.90000046912 Juridiskā adrese: „Smiltaini”, Iecava, Iecavas novads, LV-3913	
		būvobjekta adrese: VSAC "Zemgale", "Ziedkalnes 3", Viļces pag., Jelgavas nov., LV-3026	Ēkuma nr.: Nr. VSACZemgale /2020/1.16.1-27 datums: 3.12.2020.
Projekta vad.: Jānis Empelis		būvobjekta nosaukums: Guļamkorpusa ēkas vienkāršota fasādes atjaunošana, "Ziedkalnes 3" Viļces pag., Jelgavas nov. (kad. Apz. 5490.002.002.9.002)	
Izstrādāja: Jānis Empelis		rasējuma nosaukums: <b>Cokola siltināšana</b>	
Izstrādāja: Madara Žeikare		arhīva reģ. nr.: VSAC Ziedkalnes 3.dwg	
23.12.2020		AR-18	
23.12.2020		mērogs: 1:10	
		caur. lpp nr.:	