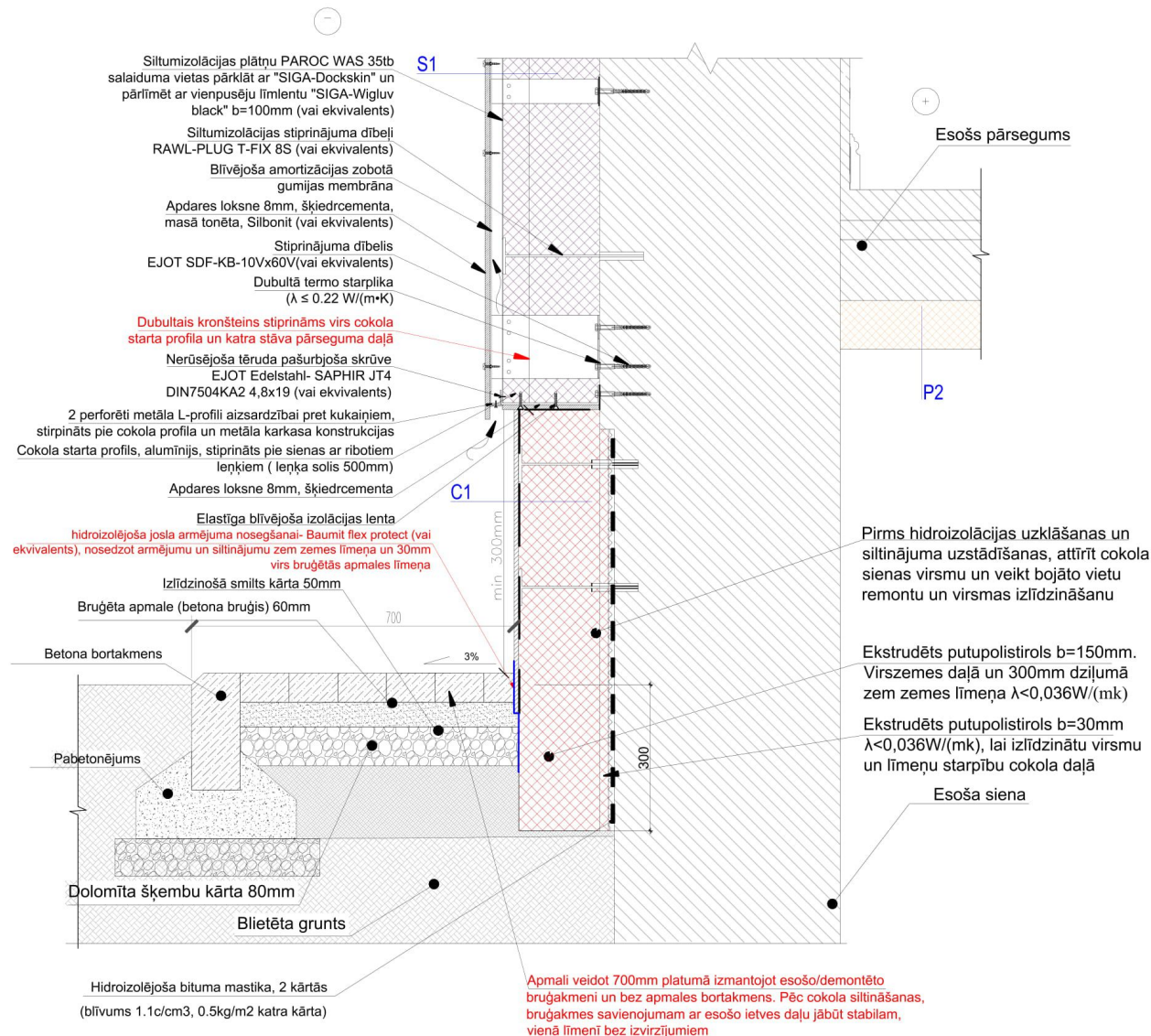


## COKOLA SILTINĀŠANA



### FOTOFIKSĀCIJAS:



### PIEZĪMES:

1. Par nosacīto augstuma atzīmi 0.000 pieņemts pirmā stāva grīdas līmenis pie ēkas galvenās ieejas. Izmēri plānā doti milimetros, augstuma atzīmes metros, ja nav norādītas citas mērvienības.
2. Visus izmērus un mērķēdes, pirms konkrēto būvdarbu uzsākšanas vai pasūtījuma izdarīšanas, pārbaudīt visus izmērus un mērķēdes. Raksturīgos izmērus nenolasīt rasējumā pamatojoties uz mērogu, šaubu gadījumā vērsties pie būvprojekta autora.
3. Pirms siltināšanas darbu veikšanas veikt virsmas plaknes novērtējumu. Neatbilstošas saķeres vai nelīdzēnas virsmas gadījumā nepieciešama rūpīga virsmas sagatavošana..Veikt sienu plaknes novērtējumu pa vertikālo un horizontālo asi.
4. Darbus veikt pēc ražotāju sistēmas tehnoloģijas. Jebkuras atkāpes no saskaņota būvprojekta savlaicīgi izrunāt un saskaņot ar būvprojekta vadītāju, pretējā gadījumā būvprojekta vadītājs neuzņemas atbildību par veiktajām izmaiņām;
5. Mezgla vietas skatīt ēkas šķēsgriezuma lapās.
6. Jebkuras atkāpes no projekta savlaicīgi izrunāt un saskaņot ar būvprojekta vadītāju, pretējā gadījumā būvprojekta vadītājs neuzņemas atbildību par veiktajām izmaiņām.
7. IZVĒLĒTOS UN MINĒTOS BŪVIZTRĀDĀJUMUS IESPĒJAMS AIZSTĀT AR EKVIVALENTIEM CITU RAŽOTĀJU PIEDĀVĀTIEM MATERIĀLIEM, KAS PĒC RAŽOTĀJU APSTIPRINĀTĀJĀM RAKSTUROJOŠĀM ĪPAŠĪBĀM UN KVALITĀTES IR EKVIVALENTI VAI LABĀKI.

### APDĀRES APZĪMĒJUMI:

**S1** Ārsienas siltinājums ar akmeņsvates fasādes plāksnēm Paroc WAS 35tb vai ekvivalents ( $\lambda \leq 0.033 \text{ W/(m·K)}$ ) b=180mm un Silbonit 8mm fasādes plāksņu apdare (vai ekvivalents). Alumīnija karkasa konstrukciju sistēma, kas sastāv no termo starplikām ( $\lambda \leq 0.22 \text{ W/(m·K)}$ ), kompozītmateriāla kronšteiniem ( $\lambda \leq 0.237 \text{ W/(m·K)}$ ), EJOT SDF-KB 10Vx60-V dībeliem, L-formas profiliem 50x50x2mm, T-formas profiliem 120x50x2mm, pašurbjošas nerūsējošā tērauda skrūves EJOT Edelstahl -SAPHIR JT4-DIN7504KA2 4,8x19 (vai ekvivalents). Visi duralumīnija sakausējumi AlMg0.7Si0.4 (EN-AW 6063). Siltumizolācijas slānis ar A1 minimālo ugunsreakcijas klasi. Ārējā apdare ar A2-s1,d0 minimālo ugunsreakcijas klasi.

**C1** Cokola siltinājums (virszemes daļā un 300mm zem zemes daļā) ar ekstrudētā putupolistirola plāksnēm XPS 300 ar pusspundi ( $\lambda \leq 0.036 \text{ W/(m·K)}$ ) b=150mm uz kā, virszemes daļā, veido armējošo slāni ar Baumit PowerFlex un sietu 2 kārtās Baumit StarTex, dekoratīvais apmetums Baumit MosaikTop (vai ekvivalents). Nodrošināt 1. mehāniskās izturības kategoriju. Pirms siltināšanas uzklāt 2 kārtās vertikālās hidroizolācijas slāni visā cokola virszemes un zem zemes apjomā (blīvums 1.1g/cm<sup>3</sup>, 0.5kg/m<sup>2</sup> katrs slānis).

		<p>pasūtītājs: VSAC „Zemgale”, reģ. Nr.90000046912 Juridiskā adrese: „Smiltaini”, Iecava, Iecavas novads, LV-3913</p>	
		<p>būvobjekta adrese: VSAC "Zemgale", "Ziedkalnes 3", Viļces pag., Jelgavas nov., LV-3026</p>	<p>ģeogr. nr.: Nr. VSACZemgale /2020/1.16.1-27 datums: 3.12.2020.</p>
<p>SIA „Grand Eko”, Reģ.Nr. 40103410373; Būvkom. Reģ.Nr. 9000-R T.: 29522522; Adrese: Pulkas iela 3, Korp.11, Rīga, LV-1007</p>		<p>būvobjekta nosaukums: Guļamkorpusa ēkas vienkāršota fasādes atjaunošana, "Ziedkalnes 3" Viļces pag., Jelgavas nov. (kad. Apz. 5490.002.0029.001)</p>	
<p>Projekta vad.: Jānis Empelis</p>		<p>23.12.2020</p>	
<p>Izstrādāja: Jānis Empelis</p>		<p>23.12.2020</p>	
<p>Izstrādāja: Madara Žeikare</p>		<p>23.12.2020</p>	
<p>arhīva reģ. nr.: VSAC Ziedkalnes 3.dwg</p>		<p>rasējuma nr.: AR-19</p>	
<p>mērogs: 1:10</p>		<p>caur. lpp nr.:</p>	