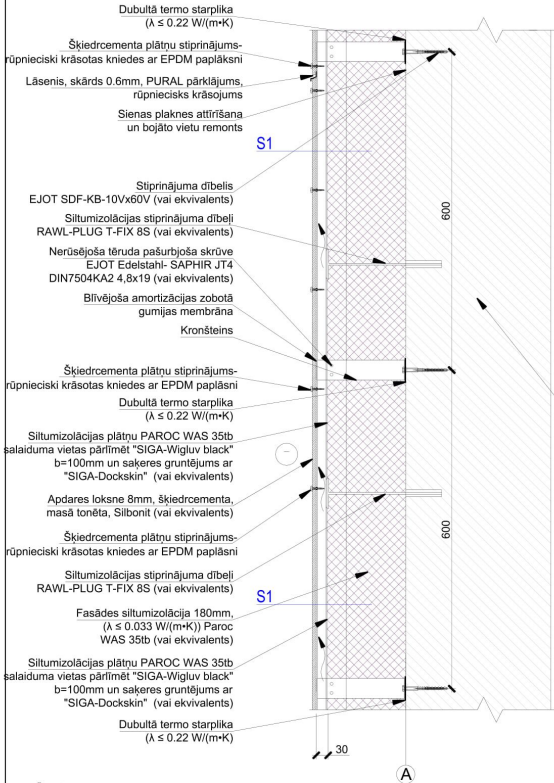


"S1" SILTINĀJUMS, APDARE UN STŪRU IERĪKOŠANA

FASĀDES APDARES S1 SILTINĀJUMA VERTIKĀLS GRIEZUMS
MEZGLS 1



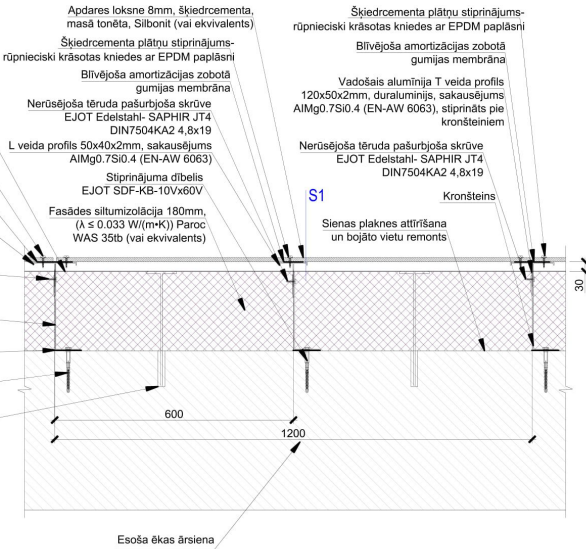
PIEZĪMES

1. Par nosacīto augstuma atzīmi 0.000 pieņemts zemes līmenis pie ēkas ieejas. Izstrādātājam jānodrošina, lai būvniecības darbu laikā būtu nodrošināta zemes līmeņa atzīme, ja nav norādītas citas mērvienības.
2. Visus izstrādātājam jānodrošina, lai būvniecības darbu laikā būtu nodrošināta zemes līmeņa atzīme, ja nav norādītas citas mērvienības.
3. Pirms siltināšanas darbu veikšanas veikt virsmas plaknes novērtējumu. Neatbilstošas sāķeres vai nelīdzēnas virsmas gadījumā nepieciešama rūpīga virsmas sagatavošana. Veikt sienu plaknes novērtējumu pa vertikālo un horizontālo asi.
4. Darbus veikt pēc ražotāju sistēmas tehnoloģijas. Jebkuras atkāpes no saskaņotā būvprojekta saviļcīgi izstrādāt un saskaņot ar būvprojekta vadītāju, pretējā gadījumā būvprojekta vadītājs neuzņemas atbildību par veiktajām izmaiņām;
5. Jebkuras atkāpes no projekta saviļcīgi izstrādāt un saskaņot ar būvprojekta vadītāju, pretējā gadījumā būvprojekta vadītājs neuzņemas atbildību par veiktajām izmaiņām;
6. IZVĒLĒTOS UN MINĒTOS BŪVIZSTRĀDĀJUMUS IESPĒJAMS AIZSTĀT AR EKVIVALENTIEM CITU RAŽOTĀJU PĒDĒKĀJUMU MATERIĀLIEM, KAS PĒC RAŽOTĀJU APSTIPRINĀTĀJAM RAKSTUROJOŠĀM IPAŠĪBĀM UN KVALITĀTES IR EKVIVALENTI VAI LABĀKI.

APZĪMĒJUMI

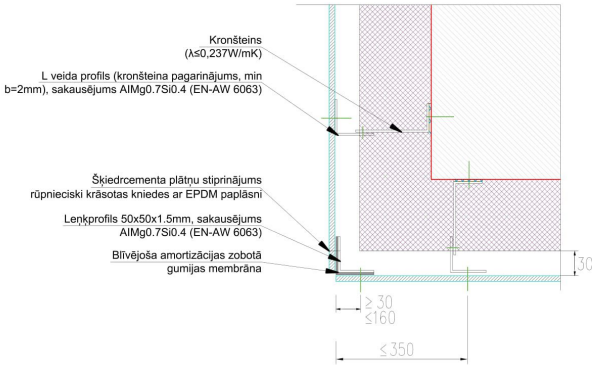
- Fasādes siltinājums
- Cokola siltinājums
- Pārseguma siltinājums
- S1 Apdāres apzīmējums-Sienas tips
- P1 Apdāres apzīmējums-Pārseguma tips

FASĀDES APDARES S1 HORIZONTĀLS GRIEZUMS

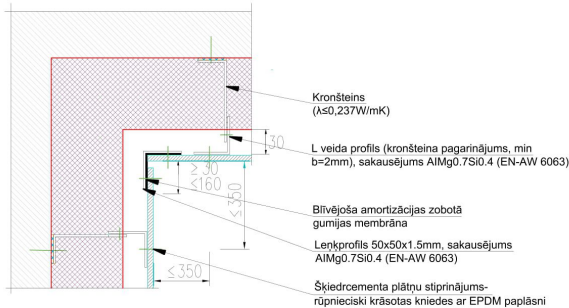


Iestrādājamo būvstrādājumu savienojumu vietām, stūriem, malām un stiprinājumiem jābūt iestrādātiem tā, lai tie neradītu traumu vai savainojumu riskus ēkas lietotājiem. Ja būvstrādājumu tehnoloģiski nav iespējams iestrādāt tā, lai tas neradītu bīstamības, tad attiecīgajās vietās paredzēt stiprināt drošības uzlīkas, kas novērš ēkas lietotājiem traumu risku.

FASĀDES ĀRĒJĀ STŪRA IERĪKOŠANA
MEZGLS 2



FASĀDES IEKŠĒJĀ STŪRA IERĪKOŠANA
MEZGLS 3



GRAND EKO		pasūtītājs: VSAC "Zemgale", reģ. Nr.90000046912 Juridiskā adrese: "Smiltaini", Iecava, Iecavas novads, LV-3913	
būvprojekta adrese: VSAC "Zemgale", "Ziedkalnes 3", Vilces pag., Jelgavas nov., LV-3026		būvprojekta numurs: Nr. VSACZemgale/2020.1.16-1.27 datums: 3.12.2020.	
būvprojekta apraksts: Gājēju korpusa ēkas vienkāršota fasādes atjaunošana, "Ziedkalnes 3" Vilces pag., Jelgavas nov. (kad. Apz. 5490.002.0029.001)		būvprojekta numurs: "S1" siltinājums, apdare un stūru ierīkošana	
Projekta vadītājs: Jānis Empelis	23.12.2020.	arhīva reģ. nr.: VSAC Ziedkalnes 3 reģ.	arhīva reģ. nr.: AR-14
Izstrādātājs: Madara Žeikare	23.12.2020.	mērogs: 1:10	aut. lpp. nr.: