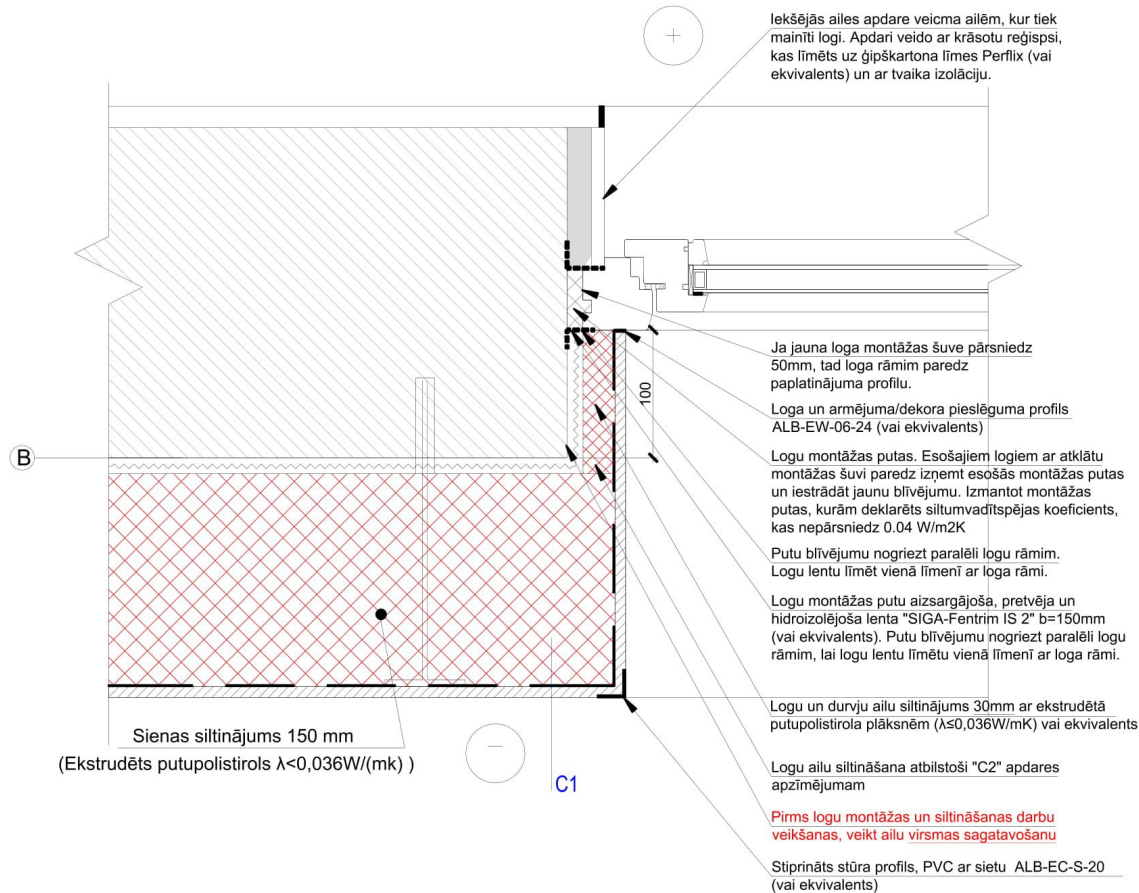


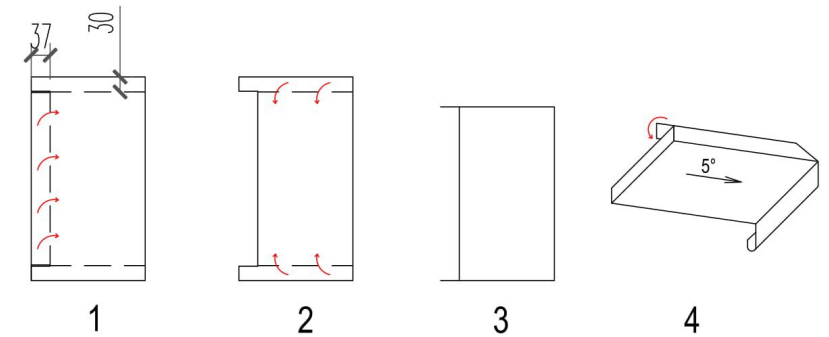
DEKORATĪVAIS APMETUMS- LOGA AILAS SILTINĀŠANA

ŠĶĒLUMS 2-2 UN PALODZES IZVEIDE

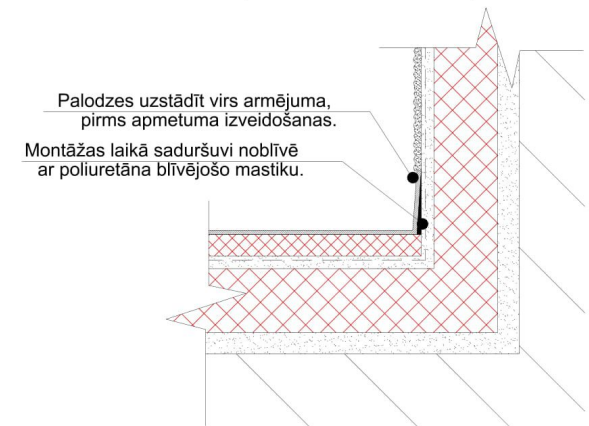
ŠĶĒLUMS 2-2
LOGA AILAS SILTINĀŠANA



PALODZES
IZVEIDES SHĒMA



PALODZES
PIESLĒGUMS PIE SIENAS



APZĪMĒJUMI

- Siltinātās sienas- Ventilējamā fasāde
- Siltinātās sienas- Dekoratīvais apmetums
- Jumta siltinājums
- S1 Apdares apzīmējums- Sienas tips
- P1 Apdares apzīmējums- Pārseguma tips
- C1 Apdares apzīmējums- Cokola tips

PIEZĪMES

- Par nosacīto augstuma atzīmi 0.000 pieņemts pirmā stāva grīdas līmenis pie ēkas galvenās ieejas. Izmēri plānā doti milimetros, augstuma atzīmes metros, ja nav norādītas citas mērvienības.
- Visus izmērus un mērķēdes, pirms konkrēto būvdarbu uzsākšanas vai pasūtījuma izdarīšanas, pārbaudīt visus izmērus un mērķēdes. Raksturīgos izmērus nenolāsīt rasējumā pamatojoties uz mērogu, šaubu gadījumā vērsties pie būvprojekta autora.
- Pirms siltināšanas darbu veikšanas veikt virsmas plaknes novērtējumu. Neatbilstošas sāķeres vai nelīdzzenas virsmas gadījumā nepieciešama rūpīga virsmas sagatavošana. Veikt sienu plaknes novērtējumu pa vertikālo un horizontālo asi.
- Darbus veikt pēc ražotāju sistēmas tehnoloģijas. Jebkuras atkāpes no saskaņota būvprojekta savlaicīgi izrunāt ar saskaņot ar būvprojekta vadītāju, pretējā gadījumā būvprojekta vadītājs neuzņemas atbildību par veiktajām izmaiņām.
- Jebkuras atkāpes no projekta savlaicīgi izrunāt ar saskaņot ar būvprojekta vadītāju, pretējā gadījumā būvprojekta vadītājs neuzņemas atbildību par veiktajām izmaiņām.
- Armējuma biezums, stiprinājuma dībeļu skaits un citas prasības atbilstoši izmantotā materiāla ražotāja tehnoloģijai.
- IZVĒLĒTOS UN MINĒTOS BŪVIZTRĀDĀJUMUS IESPĒJAMS AIZSTĀT AR EKVIVALENTIEM CITU RAŽOTĀJU PIEDĀVĀTIEM MATERIĀLIEM, KAS PĒC RAŽOTĀJU APSTIPRINĀTĀJĀM RAKSTUROJOŠĀM ĪPAŠĪBĀM UN KVALITĀTES IR EKVIVALENTI VAI LABĀKI.

GRAND EKO		pasūtītājs: VSAC „Zemgale”, reģ. Nr.90000046912 Juridiskā adrese: „Smiltaini”, Iecava, Iecavas novads, LV-3913	
SIA „Grand Eko”, Reģ.Nr. 40103410373; Būvkom. Reģ.Nr. 9000-R T.: 29522522; Adrese: Pulkas iela 3, Korp. 11, Rīga, LV-1007		būvobjekta adrese: VSAC „Zemgale”, „Ziedkalnes 3”, Vilces pag., Jelgavas nov., LV-3026	līguma nr.: Nr. VSACZemgale /2020/1.16.1-27 datums: 3.12.2020.
Projekta vad.: Jānis Empelis		būvobjekta nosaukums: Gulāmkorpusa ēkas vienkāršota fasādes atjaunošana, „Ziedkalnes 3” Vilces pag., Jelgavas nov. (kad. Apz. 5490.002.0029.001)	
Izstrādāja: Jānis Empelis		rasējuma nosaukums: Dekoratīvais apmetums- Loga ailas siltinājums šķēlums 2-2 un palodzes izveide	
Izstrādāja: Madara Žeikare		arhīva reģ. nr.: VSAC Ziedkalnes 3.dwg	mērogs: 1:5
23.12.2020		23.12.2020	caur. lpp nr.: