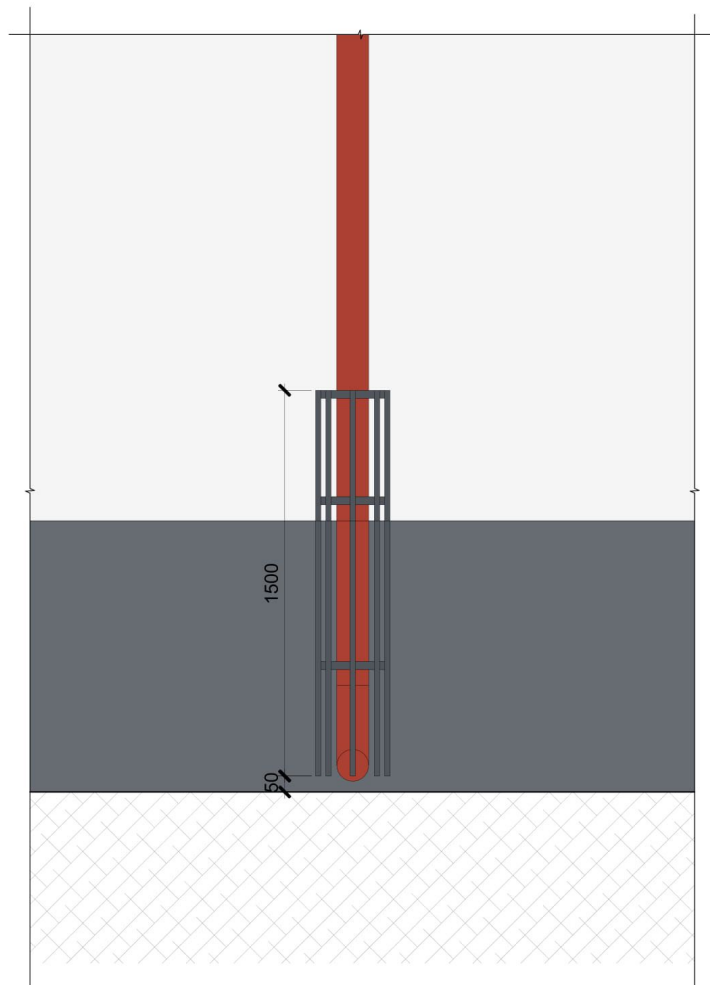


LIETUS ŪDENS NOTEKAS AIZSARGREŽĢIS

FOTOFIKSĀCIJAS:

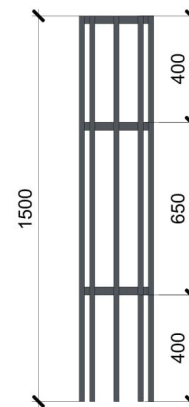


Ķīmiskais enkurs Thermax 12.
Ēnkurošanas dziļums un tā iestrāde mūra sienā atbilstoši efektīvajam stiprinājuma vietas dziļumam, un būvizstrādājuma ražotāja apstiprinātai montāžas tehnoloģijai

Lietus ūdens noteka un notekas gals

Aizsargrežģa rāmis (elementi 2gab) rūpnieciskais krāsojums atbilstoši izstrādātajai krāsu pasei, stiprināts dekoratīvā apmetuma daļā ar ķīmiskajiem enkuriem.

Aizsargrežģa dekoratīvie vertikālie elementi (elementi 7gab) rūpnieciskais krāsojums atbilstoši izstrādātajai krāsu pasei, stiprināts pie aizsargrežģa rāmja.



Iestrādājamo būvizstrādājumu savienojumu vietām, stūriem, malām un stiprinājumiem jābūt iestrādātiem tā, lai tie neradītu traumu vai savainojumu riskus lietotājiem. Ja būvizstrādājumu tehnoloģiski nav iespējams iestrādāt tā, lai tas neradītu bīstamības, tad attiecīgās vietās paredzēt stiprināt drošības uzlikas, kas novērš ēkas lietotājiem traumu risku.

PIEZĪMES

1. Par nosacīto augstuma atzīmi 0.000 pieņemts pirmā stāva grīdas līmenis pie ēkas galvenās ieejas. Izmēri plānā doti milimetros, augstuma atzīmes metros, ja nav norādītas citas mērvienības.
2. Visus izmērus un mērķēdes, pirms konkrēto būvdarbu uzsākšanas vai pasūtījuma izdārīšanas, pārbaudīt. Raksturīgos izmērus nenolasīt rasējumā pamatojoties uz mērogu, šaubu gadījumā vērsties pie būvprojekta autora.
3. Pirms darbu veikšanas veikt virsmas plaknes novērtējumu. Neatbilstošas saķeres vai nelīdzēnas virsmas gadījumā nepieciešama rūpīga virsmas sagatavošana. Veikt jumta plaknes novērtējumu pa vertikālo un horizontālo asi.
4. Darbus veikt ievērojot ražotāju apstiprinātas tehnoloģijas. Jebkuras atkāpes no saskaņota būvprojekta/ ieceres dokumentācijas savlaicīgi izrunāt un saskaņot ar būvprojekta vadītāju, pretējā gadījumā būvprojekta vadītājs neuzņemas atbildību par veiktajām izmaiņām;
5. Mezgla vietas skatīt ēkas šķēsgriezuma lapās.
6. Jebkuras atkāpes no saskaņota būvprojekta/ ieceres dokumentācijas savlaicīgi izrunāt un saskaņot ar būvprojekta vadītāju, pretējā gadījumā būvprojekta vadītājs neuzņemas atbildību par veiktajām izmaiņām.
7. IZVĒLĒTOS UN MINĒTOS BŪVIZSTRĀDĀJUMUS IESPĒJAMS AIZSTĀT AR EKIVALENTIEM CITU RAŽOTĀJU PIEDĀVĀTIEM MATERIĀLIEM, KAS PĒC RAŽOTĀJU APSTIPRINĀTĀJĀM RAKSTUROJOŠĀM ĪPAŠĪBĀM UN KVALITĀTES IR EKIVALENTI VAI LABĀKI.

 SIA „Grand Eko”, Reģ.Nr. 40103410373; Būvkom. Reģ.Nr. 9000-R T.: 29522522; Adrese: Pulkas iela 3, Korp. 11, Rīga, LV-1007				pasūtītājs: VSAC „Zemgale”, reģ. Nr.90000046912 Juridiskā adrese: „Smiltaini”, Iecava, Iecavas novads, LV-3913	
				būvobjekta adrese: VSAC “Zemgale”, “Ziedkalnes 3”, Vilces pag., Jelgavas nov., LV-3026	līguma nr.: Nr. VSACZemgale /2020/1.16.1-27 datums: 3.12.2020.
Projekta vad.:	Jānis Empelis	23.12.2020	būvobjekta nosaukums: Guļamkorpusa ēkas vienkāršota fasādes atjaunošana, “Ziedkalnes 3” Vilces pag., Jelgavas nov. (kad. Apz. 5490.002.0029.001)		
Izstrādāja:	Jānis Empelis	23.12.2020			
Izstrādāja:			rāsējuma nosaukums: Lietus ūdens notekas aizsargrežģis		
Izstrādāja:			arhīva reģ. nr.:	rāsējuma nr.:	mērogs:
Madara Žeikare			VSAC Ziedkalnes 3.dwg	AR-25	1:10
			caur. lpp nr.:		