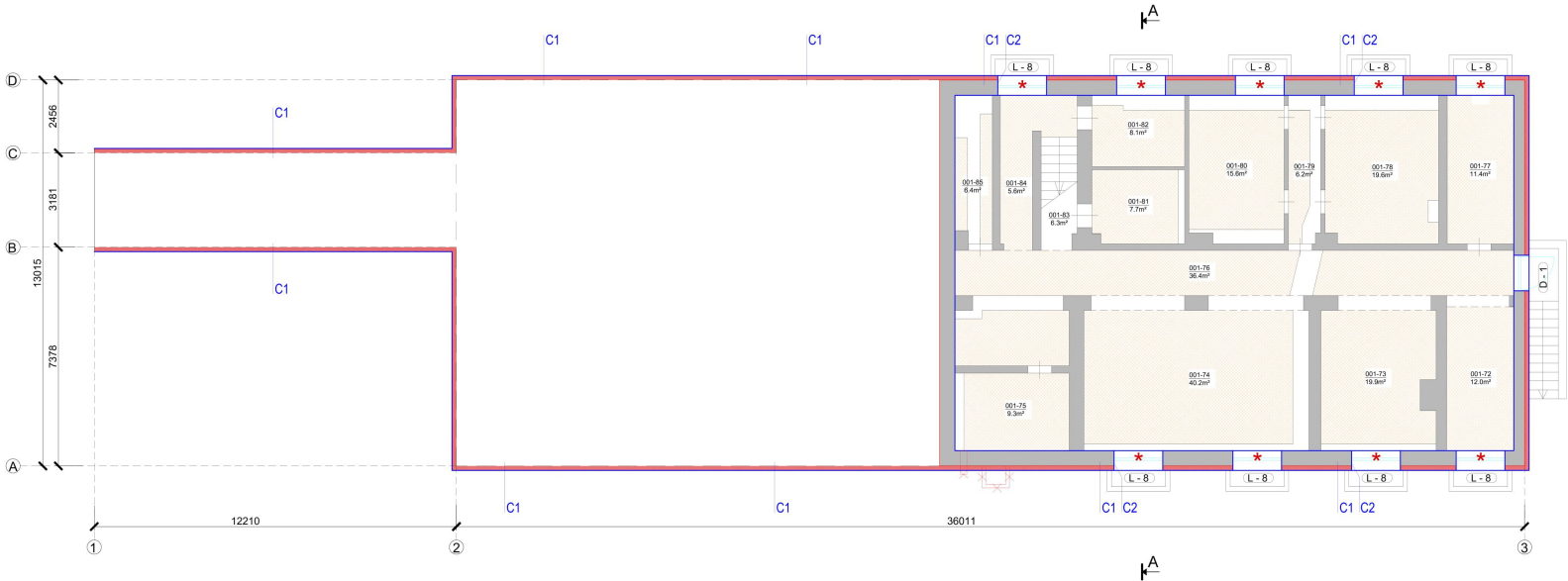


PAGRABA PLĀNS



APZĪMĒJUMI

- S1** Ārsienas siltinājums ar akmensvates fasādes plāksnēm Paroc WAS 35tb vai ekvivalents ($\lambda \leq 0,033 \text{ W/mK}$) $b=180 \text{ mm}$ un Silbonit 8mm fasādes plāksņu apdare (vai ekvivalents). Alumīnija karkasa konstrukciju sistēma, kas sastāv no termo starplikām ($\lambda \leq 0,22 \text{ W/mK}$), kompozitmateriāla konstruktīviem ($\lambda \leq 0,237 \text{ W/mK}$), EJOT SDF-KB 10Vx60-V dibelēm, L-formas profilēm 50x50x2mm, 1-formas profilēm 120x50x2mm, pasūtītajās nerūsējošajā tēraudā skrūvēs EJOT Edelstahl-SAPHIR T14-DIN7504KA2 4,8x19 (vai ekvivalents). Visi durāliņija sakausējumi AIMg0 750.4 (EN-AW 6063). Siltumizolācijas slānis ar A1 minimālo ugunsreakcijas klasi. Ārējā apdare ar A2-s1,d0 minimālo ugunsreakcijas klasi.
- S2** Ārsienas logu un durvju ailu siltinājums ar akmensvates fasādes plāksnēm Paroc WAS 35tb vai ekvivalents ($\lambda \leq 0,033 \text{ W/mK}$) $b=30 \text{ mm}$, Silbonit 8mm fasādes plāksņu apdare (vai ekvivalents). Siltumizolācijas slānis ar A1 minimālo ugunsreakcijas klasi. Ārējā apdare ar A2-s1,d0 minimālo ugunsreakcijas klasi.
- C1** Cokola siltinājums (virszemes daļā un 300mm zem zemes daļā) ar ekstrudētā putupolistirola plāksnēm XPS 300 ar puspunkt ($\lambda \leq 0,036 \text{ W/mK}$) $b=150 \text{ mm}$ uz kā, virszemes daļā, veido armējamo slāni ar Baumit PowerFlex un sietu 2 kārtās Baumit StarTex, dekoratīvās apmetums Baumit MosaikTop (vai ekvivalents). Nodrošināt 1. mehāniskās izturības kategoriju. Pirms siltināšanas uzklāt 2 kārtās vertikālās hidroizolācijas slāni visā cokola virszemes un zem zemes apjomā (būvums 1.1g/cm³, 0.5kg/m² katrs slānis).
- C2** Cokola daļā ailu siltinājums ar ekstrudētā putupolistirola plāksnēm XPS ($\lambda \leq 0,036 \text{ W/mK}$) $b=30 \text{ mm}$ uz kā veido armējamo slāni ar Baumit PowerFlex un sietu 2 kārtās Baumit StarTex, dekoratīvās apmetums Baumit MosaikTop vai ekvivalents. Nodrošināt 1. mehāniskās izturības kategoriju. Pirms siltināšanas uzklāt 2 kārtās vertikālās hidroizolācijas slāni (būvums 1.1g/cm³, 0.5kg/m² katrs slānis).
- P1** Bēniņu pārseguma papildus siltināšanu veic ar beramo akmens vati Paroc BLT9 ($\lambda \leq 0,041 \text{ W/mK}$) $b=300 \text{ mm}$ pēc materiāla rukuma. Iekļāšanas būvums 240 kg/m³ (vai ekvivalents). Zem siltumizolācijas iekļāt tvaika barjeru "SIGA-Mapeil 5" (vai ekvivalents). Tvaika barjeras savienojuma vietas pārīrīti ar "SIGA-Rissan" līmlenti (vai ekvivalents). Siltinājuma ugunsreakcijas klase A1.
- P2** Pagraba pārseguma siltināšanu veic no pārseguma apakšpusēs piefīmējot siltumizolācijas vates lamineles PAROC GCL 20cy ($\lambda \leq 0,037 \text{ W/mK}$) $b=100 \text{ mm}$ (vai ekvivalents). Ugunsreakcijas klase A1.
- P3** Ieejas jumtīra apdare. Jumtīra konstrukcijas attīrīšana un virsmu atjaunošana. Virsma ar siltuma veidojošo slāni un līmeņu bitumena ruļļu materiālu divās kārtās: Virsējā Uniflex EKP 5.5 kg/m², Apakšējā Uniflex EPP 4.0 kg/m². Apakšējās daļas attīrīšana un atjaunošana, uz kā veido armējamo slāni ar Baumit PowerFlex un sietu Baumit StarTex, silikona apmetums Baumit StarTop vai ekvivalents.
- P4** Pārējas jumta siltināšanu veic ar akmens vati Paroc Ultra ($\lambda \leq 0,035 \text{ W/mK}$) $b=300 \text{ mm}$ biežumā. Koka karkasa izbūve un jumta seguma - profilēti skārds T20 Ruukki (30 gadu garantija) vai ekvivalents iekļāšana.

APZĪMĒJUMI

- P1** Apdāres apzīmējums- Pārseguma tips
S1 Apdāres apzīmējums- Sienas tips
D - 1 Durvju tips
L - 1 Loga tips
BL - 1 Bēniņu lūkas tips
3% Jumta, palodzes slīpums un slīpuma virziens
A Griezuma līnija
- APZĪMĒJUMI**
- Ārsienas siltinājums
 - Dekoratīvās apdāres fasāde
 - Bēniņu grīdas siltinājums
 - Pagraba griestu siltinājums
 - Ārsienas siltinājums
 - Ventilējama fasāde
 - Ēkas apmale
 - betona bruģa segums

PIEZĪMES:

- Kopējās apzīmējums skatīt lapā AR-1; ēkas griezum skatīt lapā AR-7; ēkas logu specifikāciju skatīt lapā AR-11; ēkas durvju specifikāciju skatīt lapā AR-12.
- Par nosacīto augstuma atzīmi ± 0.000 , pieņemts pirmā stāva grīdas līmenis.
- Izmēri uzrādīti milimetros, augstuma atzīmes metros, ja netiek norādītas citas mērvienības.
- Visus izmērus un mērēdzes, pirms konkrēto būvdarbu uzsākšanas vai pasūtījuma veikšanas, pārbaudīt. Izmērus nedrīkst noteikt pēc mēroga, šaubu gadījumā izsaukt būvprojekta autoru.
- Visiem loģiem maināmas ārējās palodzes.
- Neatbilstošas sakāres vai nelīdzsvaras virsmas gadījumā nepieciešama rūpīga virsmas sagatavošana. Veikt plaknes novērtējumu pa vertikālo un horizontālo asi, esošo plaisu aizpildīšanu.
- Iebūves atkāpes no projekta saskaņoti izstrādāt un saskaņoti ar būvprojekta vadītāju, pretējā gadījumā būvprojekta vadītājs neuzņemas atbildību par veiktajām izmaiņām.
- IZVĒLĒTOS UN MINĒTOS BŪVIZTRĀDĀJUMUS IESPĒJAMS AIZSTĀT AR EKVIVALENTIEM CITU RAŽOTĀJU PIEDĀVĀTIEM MATERIĀLIEM, KAS PĒC RAŽOTĀJU APSTIPRINĀTĀJAM RAKSTUROJOSĀM IPASĪBĀM UN KVALITĀTES IR EKVIVALENTI VAI LABĀKI.

GRAND EKO		pasaules	
Vēstures un kultūras		VSAC "Zemgale", reģ. Nr. 9000046912	
Juridiskā adrese: "Smiltāni", Iecava, Iecavas novads, LV-3913		Reģistrācijas adrese: VSAC "Zemgale", Vilces pag., Jelgavas nov., LV-3026	
Projekta vad.: Jānis Empelis		23.12.2020	
Izstrādāja: Jānis Empelis		23.12.2020	
Izstrādāja: Madara Zeikare		23.12.2020	
Projekta nosaukums: "Zemgale", "Ziedkalnes 3"		Pagraba plāns	
Projekta mērogs: 1:100		AR-2	